

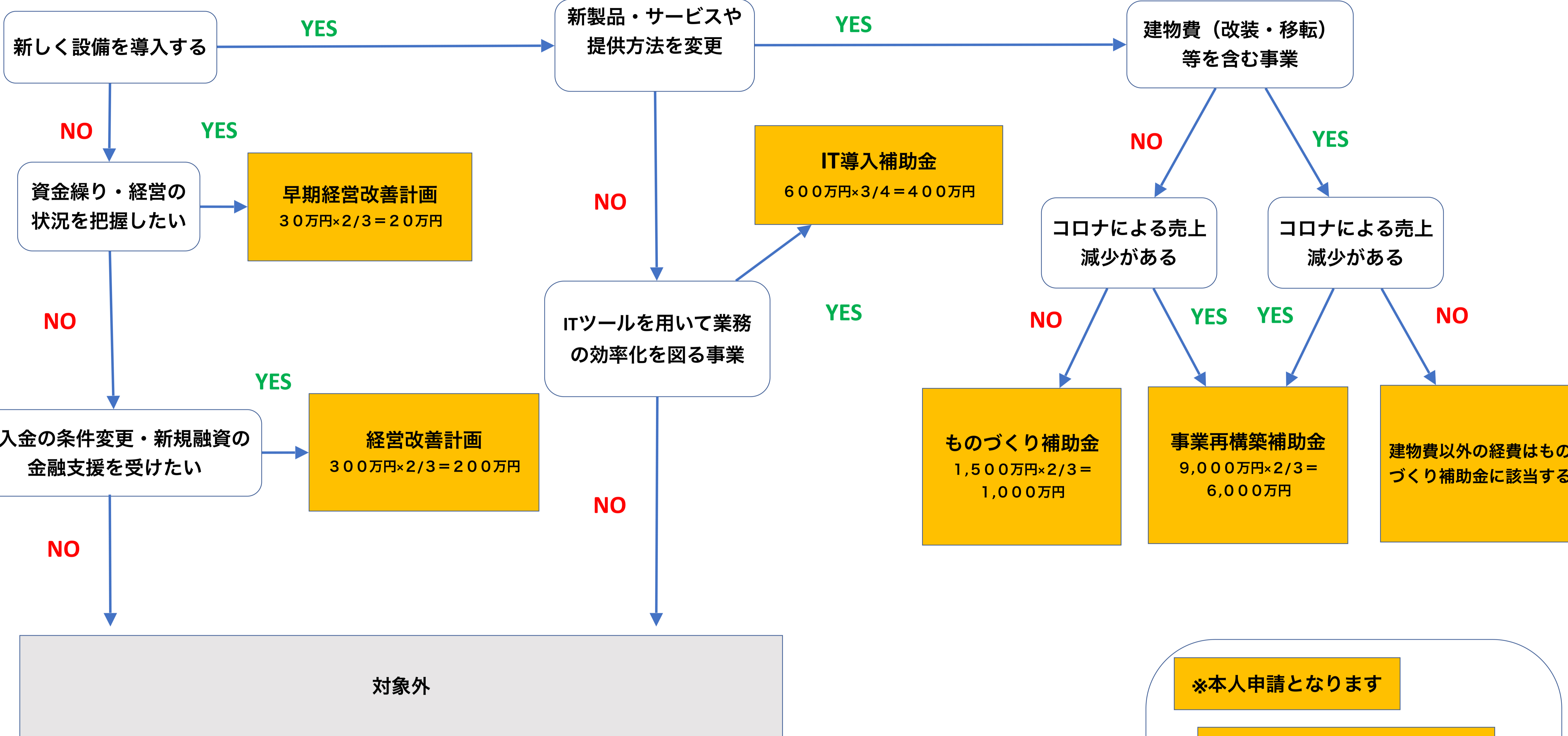
# かんたん補助金チャート

2021/8/1現在

## 補助金

経費×補助率＝補助金額（最大）

START



## 助成金（労務管理）

### キャリアアップ助成金

正社員化、処遇改善の取組を実施した事業主に対して助成する制度

### 業務改善助成金

生産性向上のための設備投資、最低賃金の引き上げを実施した事業主に対してその設備の一部費用を助成する  
900万円×3/4＝600万円

### 人材確保等支援助成金（テレワークコース）

人材の確保・定着を目的として労働環境の向上を図る事業主に対して助成する制度  
400万円×1/2＝200万円

社労士と連携を行い申請書作成・提出

※取り扱っておりません

事業承継引継ぎ補助金  
600万円×2/3＝400万円

目的：事業承継やM&Aを契機として経営革新等への挑戦など  
理由：人件費や試作費などが補助経費の対象だが、社員を一人以上増やすなど条件がかなり厳しい

小規模事業者持続化補助金  
133万円×3/4＝100万円

小規模事業者  
かつ  
販路開拓費用である

※本人申請となります

エイジフレンドリー補助金  
200万円×1/2＝100万円

中小企業  
かつ  
60歳以上の労働者を常時雇用している  
かつ  
労働保険及び社会保険に加入している

※このチャートは簡易的なものであるため、各補助金等の要件は公募要領等でご確認ください。

税理士法人

MBC 合同会計

TEL：042-758-5681

メール：hojokin@mbc5681.jp